

# Behelf Atemschutznotfall

## Allgemeines:

- Pro Einsatz oder Abschnitt ist ein Atemschutznotfalltrupp bereitzustellen.
- Der Atemschutz-Notfalltrupp muss aus mindestens 1xUof und 2xSdt bestehen, welche noch fit sind!
- Er darf nicht für andere Tätigkeiten eingesetzt werden und muss in Sichtweite des Einsatz- oder Abschnittleiters sein Warteraum beziehen.

## Auslösung Atemschutznotfall:

- Auslösung Atemschutznotfall mit 3xMayday über Funk mit folgenden:
  - Truppennummer / Truppenname (Wer)
  - Standort (Wo)
  - Problem (Was)
- Wird eine Mayday-Meldung über Funk übermittelt, sind sämtliche andere Funksprüche von anderen Trupps auf dem entsprechenden Kanal einzustellen.

## Ausrüstung Atemschutznotfalltrupp:

Der Atemschutznotfalltruppe hat folgende Ausrüstungsgegenstände zusätzlich zur persönlichen Atemschutz-Truppausrüstung mitzunehmen:

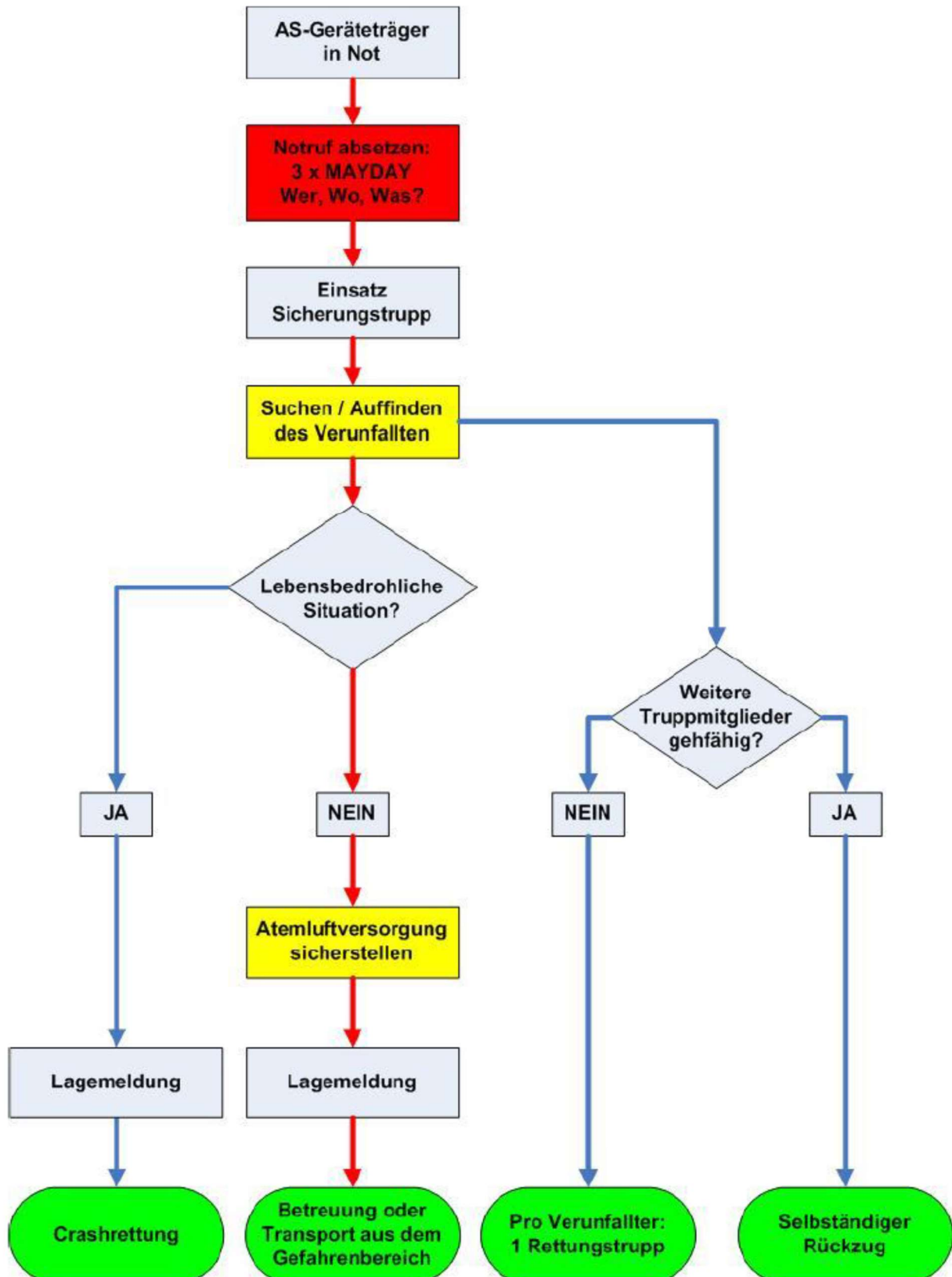
- 1xAtemschutznotfalltasche
- 1xWärmebildkamera
- 1xRückwegsicherung / Sicherungslöschleitung (gemäss Befehl EL)
- 1xRettungswanne (Bereitstellung immer / Einsatz je nach Situation)
- Weitere Ausrüstung je nach Einsatz / Auftrag

## Herstellung der Atemluftversorgung:

Falls beim verunfallten Atemschutzgeräteträger der Luftvorrat für die Rettung nicht ausreicht, gibt es folgende Möglichkeiten diese zu überbrücken:

- Umstecken der Mitteldruckleitung an die Atemschutznotfalltasche
- Kompletter Wechsel ( inkl. Masken mit Lungenautomat) auf Atemschutznotfalltasche bei Defekt an Maske und oder Lungenautomat

Bewältigung Atemschutznotfall:



Quelle: SRZ, Höhere Fachschule für Rettungsberufe

Hilfestellung Lagebeurteilung Front:

**L** = Lagebeurteilung (Situation, Eigengefährdung, Entwicklung)

**A** = Atmung beim betroffenen AS-Geräteträger vorhanden

**G** = Genügend Atemluftvorrat

**E** = Erweiterte Erkundung (Bergungsmöglichkeiten usw.)